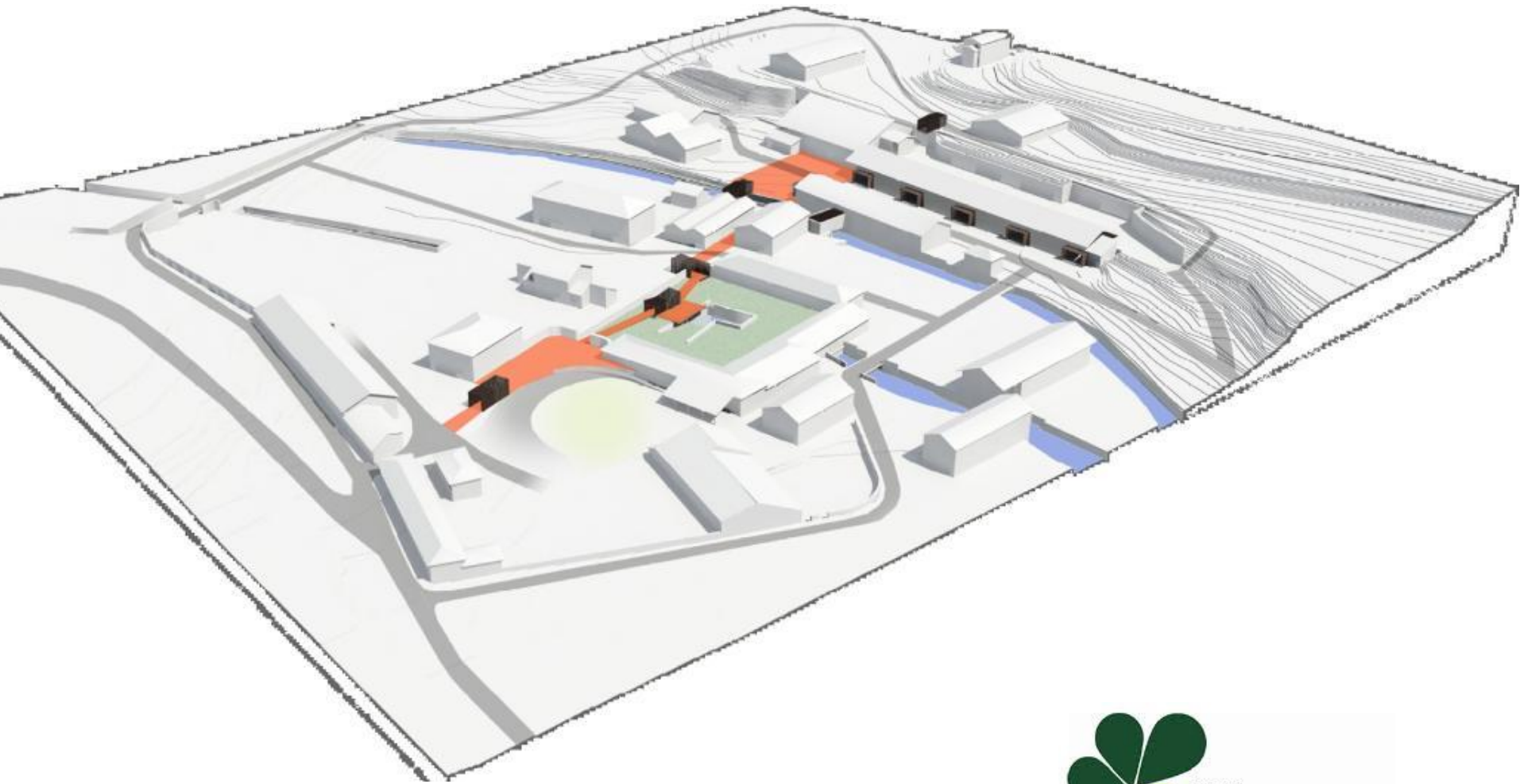


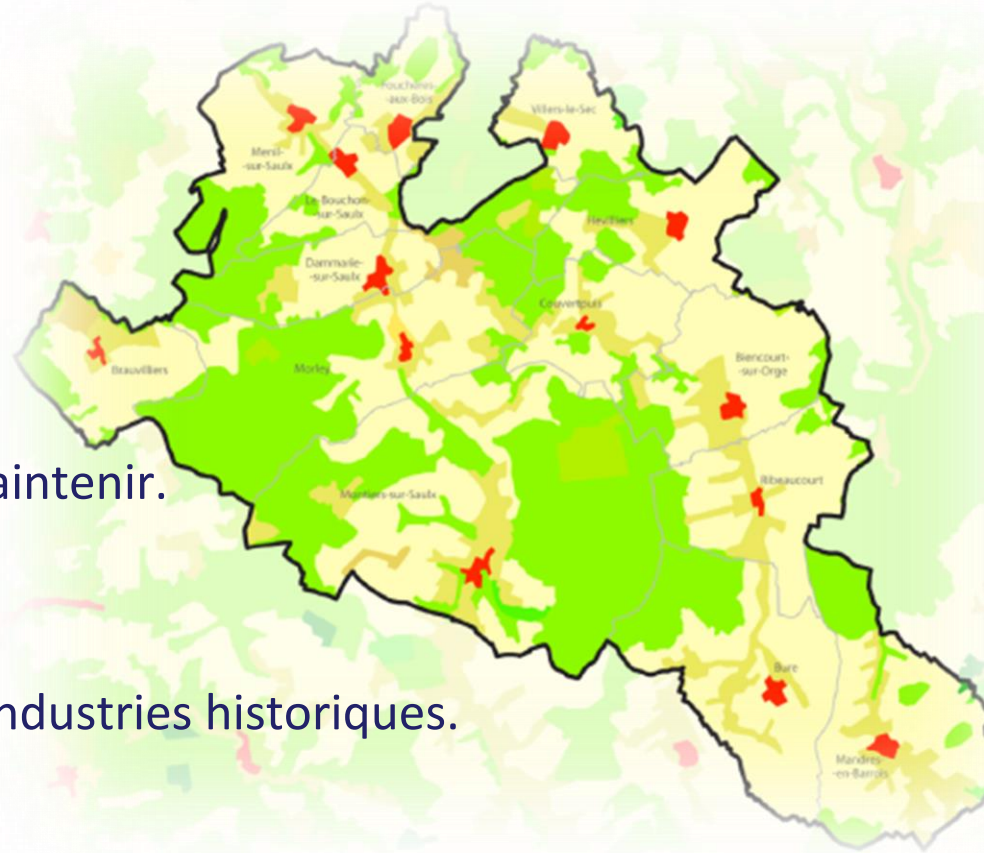


Pôle d'excellence rurale d'Ecurey



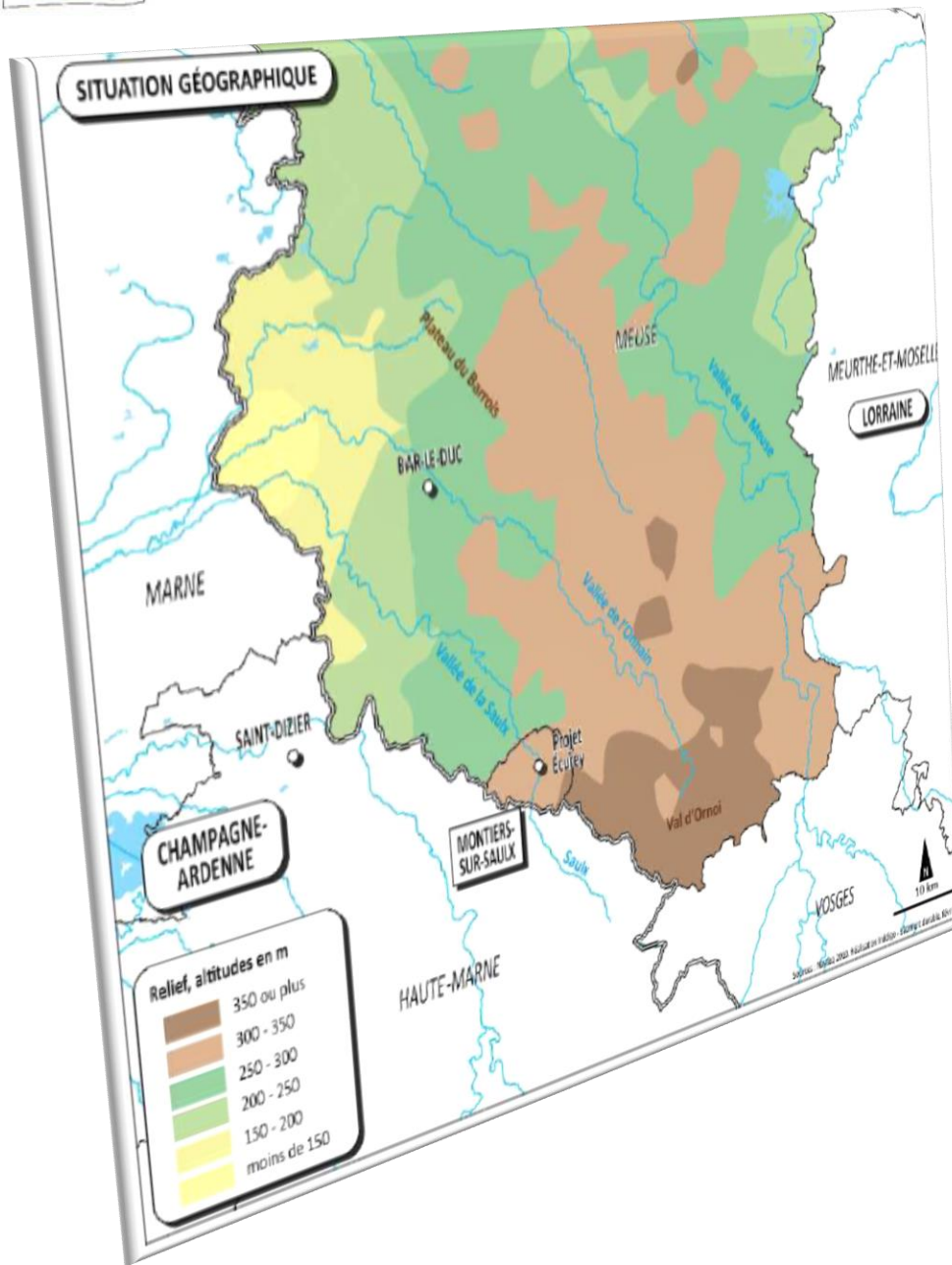
Contexte territorial

La Communauté de Communes de la Haute Saulx



- Un territoire rural à l'habitat préservé.
- Des services et commerces difficiles à maintenir.
- La présence du CMHM de l'ANDRA et d'industries historiques.
- Un environnement agricole et sylvicole très présent.
- Des moyens de communications à développer.

Situation géographique



- Au cœur de la région Alsace Lorraine Champagne Ardenne.
- Sud Ouest du département de la Meuse
 - Communauté de Communes de la Haute Saulx
 - Commune de Montiers-sur-Saulx

Ecurey

- Un site de 9 ha (dont 6500 m² de bâtiments réhabilités)
- Un passé riche et étonnant.
- Une ancienne friche industrielle.
- Un site inscrit à l'inventaire supplémentaire des monuments historiques.



Le Pôle d'Excellence Rurale d'Ecurey : un projet pour la ruralité

- Réfléchir l'avenir en milieu rural ?
- Permettre de
« bien vivre à la campagne ».



Le projet

- Création d'une plateforme technique de formation en éco-rénovation.
- Accueil d'activités de recherche et développement appliquées (énergie, ortie...).
- Création d'un pôle de promotion culturelle en milieu rural.
- Création d'hébergements pour accueillir les touristes, étudiants et les stagiaires.
- Création d'un espace muséographique pour mettre en valeur l'histoire du site et ses collections.

Culture



Hébergement/location de salles



Écorénovation



Agriculture



Les grandes dates

- 2011: Labellisation Pôle d'Excellence Rurale.
- 2012 : recrutement de la MOE, Cabinet B2H.
- 2013: début des travaux.
- 2014: création de l'association de développement du site « Ecurey Pôles d'avenir ».
- 2015 : fin des travaux et ouverture du site au public.

Culture



Hébergement/location de salles



Écorénovation



Agriculture



Le Pôle d'Excellence Rurale d'Ecurey : un projet pour la ruralité



- Un investissement de 5,4 M €.



- Un projet labellisé Pôle d'Excellence Rurale par l'Etat.
- Des partenariats techniques et financiers publics et privés.
- Une forte implication des acteurs locaux (plus de 40 partenaires).
- Un rayonnement régional.

Le pôle de formation en écorénovation: redonner vie au patrimoine bâti !

Utiliser le patrimoine bâti d'exception comme support et vecteur de développement.



- Développer des actions économiques qui favorisent le développement durable dans le cadre de la rénovation thermique de l'habitat.
- Participer à la montée en compétences des professionnels du bâtiment.

Redonner vie au patrimoine bâti !

Un contexte porteur:

- Loi sur la transition énergétique.
- Des enjeux patrimoniaux, sociaux, environnementaux et économiques majeurs.
- La dynamique énergétique à l'échelle du Pays Barrois:
 - Plan climat,
 - territoire à énergie positive,
 - démarche de maîtrise de l'énergie EDF.
- La plateforme de rénovation énergétique du Sud Meusien.
- Des perspectives de développement démographique et économique.

