

Busipolis à Metz (57)

Neuf

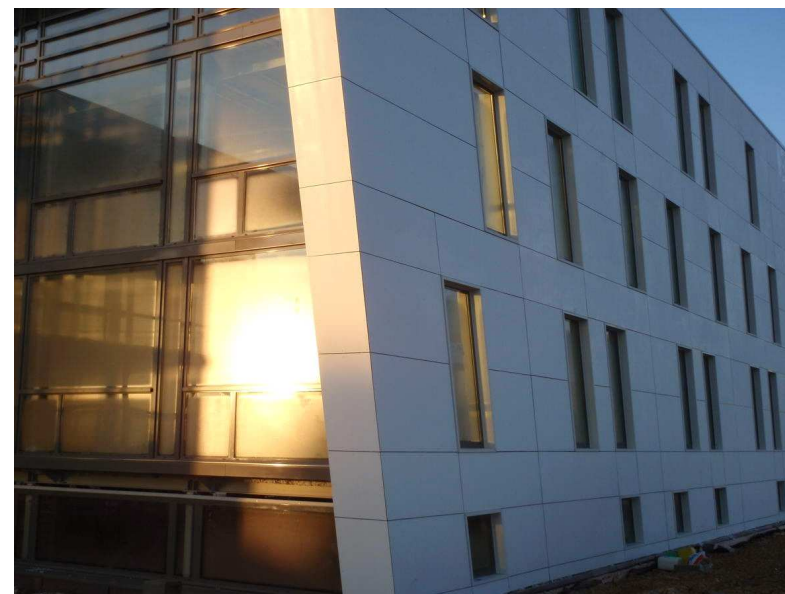
Bureaux

Opération ayant pour objectif de satisfaire aux 14 cibles HQE et de réduire les consommations énergétiques à leur minimum en assurant aux utilisateurs du bâtiment et notamment aux personnes handicapées un confort optimum.

Maître d'ouvrage : SARL BUSIPOLIS

Date de livraison : 01/01/2010

Surface des bâtiments : 1950m²



Economie

Coût total : 3 000 000,00 €

Aides financières : 70 000,00 €

Partenaires financiers : ADEME PREBAT

Consommation énergétique : 53,77 Kwh/m²/an



POUR LA CONSTRUCTION
<http://www.lqe.fr>

Distinction :

Sélection Prix LQE 2009
Lauréat Prix LQE 2009

Lauréat PREBAT 2008

Aspects remarquables

Forte isolation. Pièces semi-enterrées. Fenêtres non ouvrantes. VMC double flux. Panneaux intérieurs à changement de phase et panneaux anti-COV. Parkings extérieurs et allées perméables à l'eau. Récupération des eaux de pluies pour les toilettes et l'arrosage. Détecteurs de présence et de luminosité pour l'éclairage. Cloisons amovibles. Déconstruction facilitée par structure acier.

Descriptif

Structure : Acier

Isolation : intérieur extérieur

Toiture : Isolants d'origine minérale Chauffage : Pompe à chaleur

Isolation : Isolants multicouches Ventilation : Double flux

Vitrage : Vitrage faiblement émissif

Gaz Fioul Electricité Réseau de chaleur

Solaire thermique Photovoltaïque Géothermie Aérothermie Bois

Puit canadien Puit de lumière Eclairage basse consommation Détecteur de mouvement

Acteurs du projet

	Acteurs	Ville	Dprt
Maître d'ouvrage	SARL BUSIPOLIS	METZ	57
Ass maîtrise d'ouvrage	DM Ingenerie	Scy Chazelles	57
Architecte 1	GHA Gerard Hypolite	METZ	57
Architecte 2			
Bureau d'étude 1	EPURE	METZ	57
Bureau d'étude 2	LUMINESCENCE	METZ	57
Bureau d'étude 3			
Bureau de contrôle	SOCOTEC (57)	METZ	57

Lots	Entreprises	Ville	Dept
Gros œuvre	Auxiliaire du Bâtiment	Faulquemont	57
Structure Metal	Baumert Charpente Métallique	Erstein	67
Enduits	Soprema	Metz	67
Vitrage	Alu Badre	Scy Chazelles	57
Electricité	Ascelec	Metz	57
Chauffage	Guenange Chauffage	Guenange	57
Ascenseur	Koné (54)	Vandoeuvre	54
Cloisons	DFB	Talange	57
Menuiserie	BKM agencement	Talange	57
Faux plafonds	DFB	Talange	57

Busipolis à Metz (57)



15 rue de sarre

Lots	Entreprises	Ville	Dept
Cloisons mobiles	Clestra	Strasbourg	67
Panneaux Photovoltaïques	Soprema	Metz	57
Eaux Pluviales	KPS	Valleroy	54
Couverture	Soprema	Metz	57