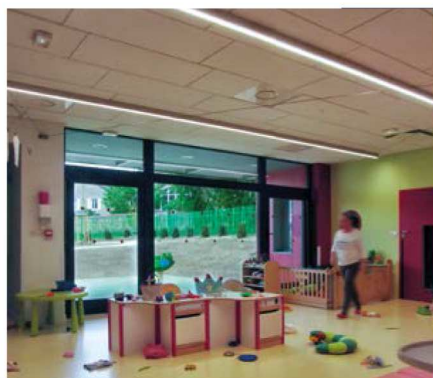


Structure multi-accueil de 14 enfants à Plappeville (57)

Livraison février 2017



► Aspects remarquables

- . Performances d'un bâtiment passif presque atteintes
- . Structure mixte bois/béton
- . Menuiseries triple vitrage bois
- . Végétalisation d'une toiture
- . Bâtiment déplacé de 5 mètres pour laisser les arbres existants en place

Maître d'ouvrage Commune de Plappeville

Architecte Atelier A4

Bureaux d'études Omnitech • Citel • Incub'

Bureau de contrôle Apave

Entreprises Real'Projets • Thomas SARL • Bonecher • PTF • Nespola • PM
électricité • Idex • Lesserteur • Brunori • Debra • Salmon • Jean
Lefebvre

Coût des travaux 2 280 € HT/m² de SHON

Conso énergétique 79,6 kWhep/m².an