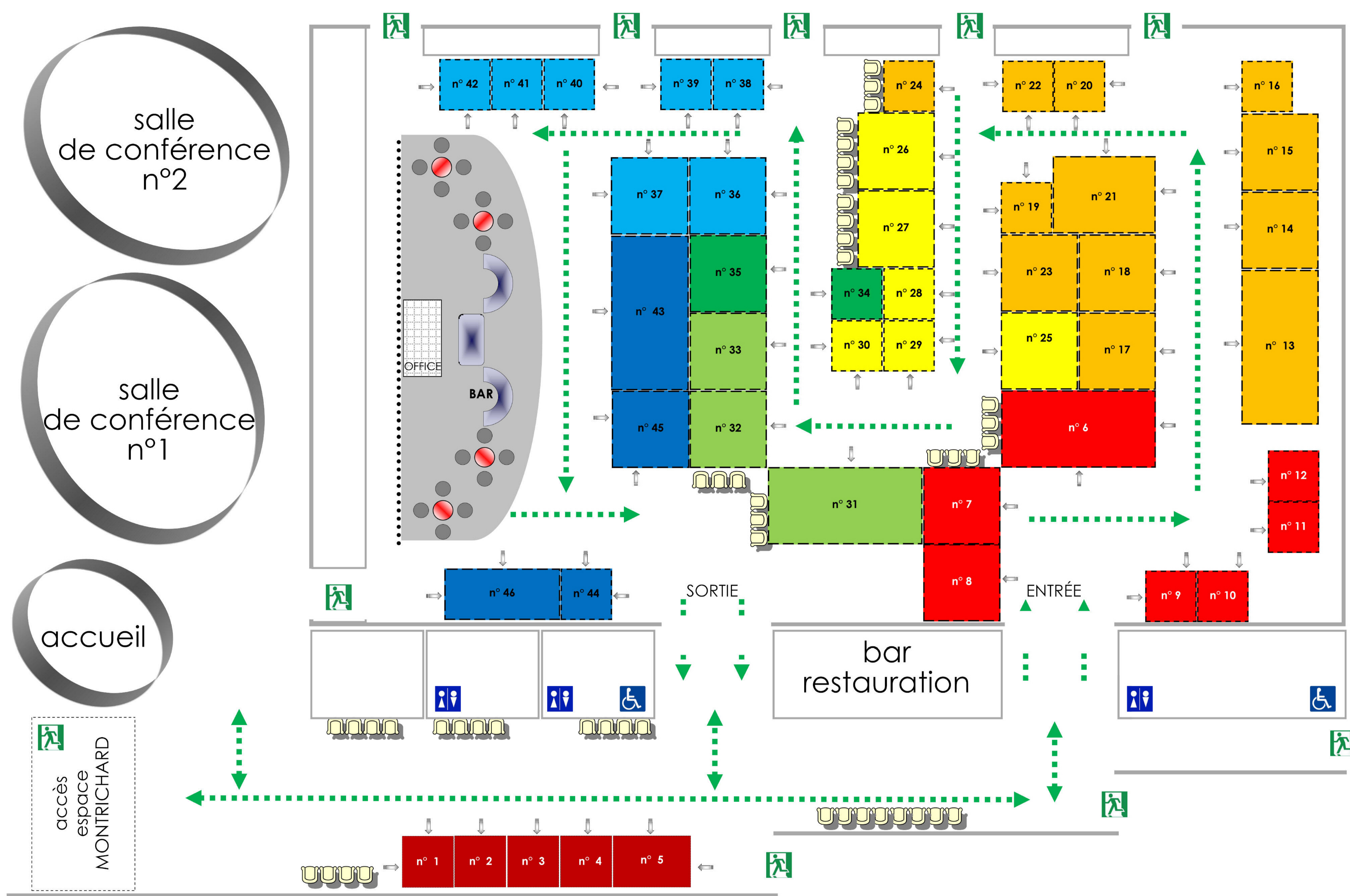


PLAN DU SALON



- Pôle Conseil**
- 1 LQE (Lorraine Qualité Environnement)
 - 2 Union Régionale des CAUE
 - 3 Conseil CEP - EIE
 - 4 Air Lorraine et ARS (Agence Régionale de Santé)
 - 5 DREAL Lorraine

- Pôle Études**
- 6 Ajir Environnement
 - 7 UNSFA Sud Lorraine
 - 8 Les Architectes
 - 9 ASC Thermique
 - 10 Lorr-ENR
 - 11 A Com Architectes
 - 12 Thermair

- Pôle Exécution**
- 13 FFB Lorraine
 - 14 COLLIN Frères
 - 15 [Redacted]
 - 16 GV Energies
 - 17 FRTP
 - 18 MADDALON SARL
 - 19 GIE Maison Passive
 - 20 [Redacted]
 - 21 Poirot Construction
 - 22 ABC Lange Création
 - 23 CAPEB Lorraine - Eco Artisans
 - 24 LAUTRE HABITAT

- Pôle Fournisseurs Fabricants**
- 25 GEOSOL
 - 26 PAVATEX
 - 27 VISSMANN
 - 28 Graniterie PETITJEAN
 - 29 MNDL (Matériaux Naturels de Lorraine)
 - 30 Le Relais - METISSE

- Pôle Énergie**
- 31 EDF
 - 32 Dalkia
 - 33 Grdf

- Pôle Certificateurs**
- 34 CERQUAL
 - 35 CEQUAMI

- Pôle Recherche Emploi Formation**
- 36 CODECOM de la Haute-Saulx
 - 37 Université de Lorraine
 - 38 Maison de l'Emploi de la Déodatie
 - 39 PRAXIBAT
 - 40 CFA de Pont-à-Mousson
 - 41 CNAM Lorraine
 - 42 Classe 4

- Pôle Financeurs**
- 43 BPLC
 - 44 ATEE
 - 45 Conseil Général 54
 - 46 Région Lorraine