

# Regards croisés sur le BIM



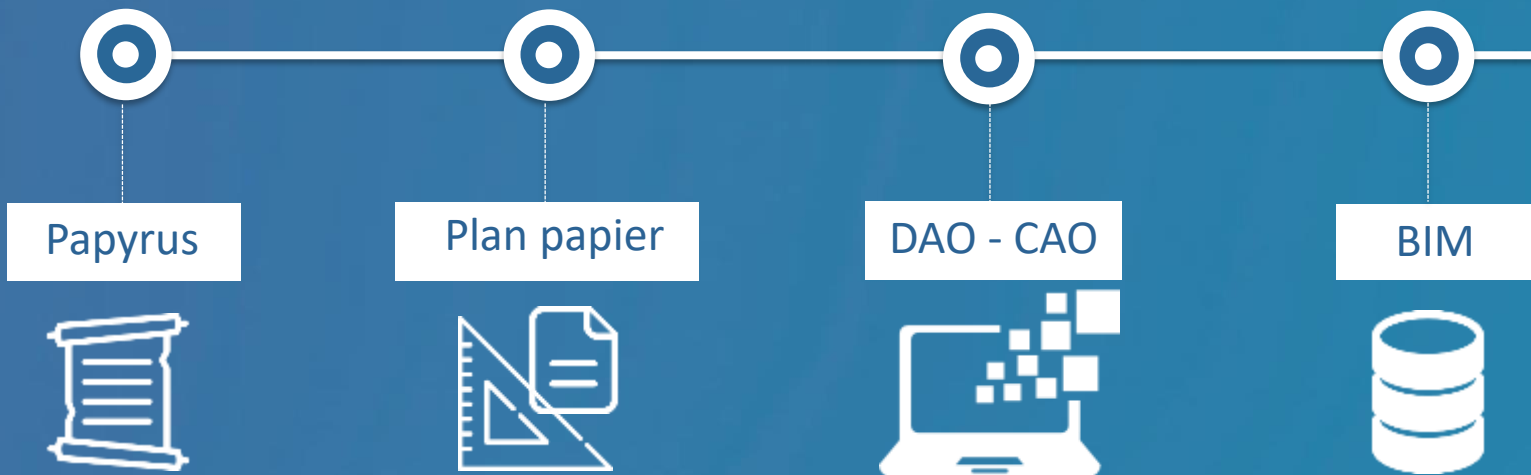
# DES PARTENAIRES POUR ECHANGER

Luc JACQUEMIN dirigeant de l'entreprise Simon Jacquemin ;  
Clément PROBST apprenti Ingénieur de l'Agglomération de Chaumont.  
Maxime PICARD chef de projet BIM de la Plateforme Tepee ;  
Thomas FEVRE architecte agence Giovanni Pace ;  
Tony CAZÉ – Responsable recherche et innovation Foyer Rémois ;  
Karim BOUREGUIG dirigeant de Bureau d'Etudes BIM Cloisons;  
Geoffrey KELLER – Chargé d'opérations Plurial Novilia



Je comprends

# Une évolution dans la continuité

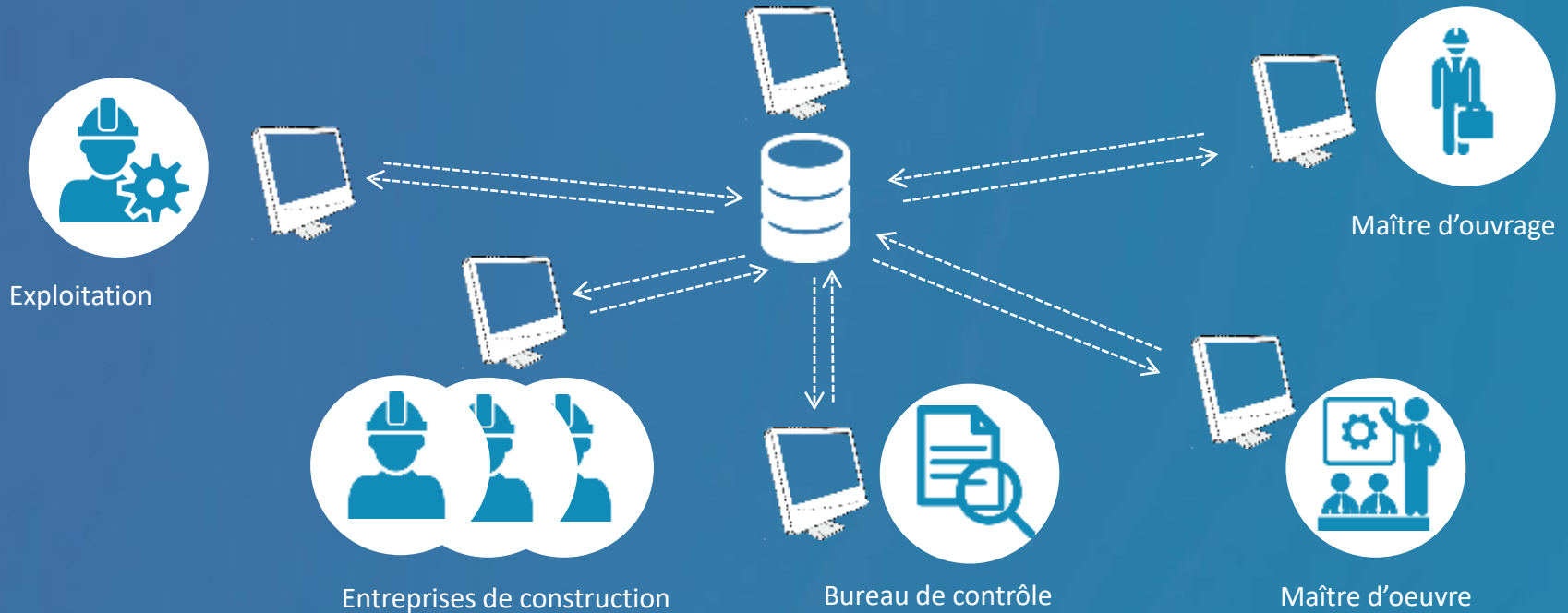




Je comprends

Mon itinéraire BIM - Je comprends

# Les échanges entre acteurs avec le BIM



# Possibilité n'est pas obligation

*Directive Européenne 2014/24/UE  
du 26 février 2014 sur la passation  
des marchés publics*

*Article 22 - Règles applicables aux  
communications*

*« 4. Pour les marchés publics de travaux et les concours, les États membres **peuvent exiger l'utilisation d'outils électroniques particuliers tels que des outils de modélisation électronique des données du bâtiment ou des outils similaires. Dans ces cas, les pouvoirs adjudicateurs offrent d'autres moyens d'accès, selon les dispositions du paragraphe 5, jusqu'à ce que ces outils soient devenus communément disponibles au sens de paragraphe 1, premier alinéa, deuxième phrase.** »*

# Usage possible du BIM en France



Article 42 :

**Décret n° 2016-360 du 25 mars 2016 relatif  
aux marchés publics –**

**Applicable au 1<sup>er</sup> avril 2016**

*L'acheteur peut, si nécessaire, exiger l'utilisation d'outils et de dispositifs qui ne sont pas communément disponibles, tels que des outils de modélisation électronique des données du bâtiment ou des outils similaires. Dans ce cas, l'acheteur offre d'autres moyens d'accès au sens du IV, jusqu'à ce que ces outils et dispositifs soient devenus communément disponibles aux opérateurs économiques.*

***Le BIM n'est pas obligatoire, c'est le marché qui va développer son étendu; il faut s'y préparer.***

# Le cycle de vie du bâtiment et sa base de données





# Les apports du BIM

## Travail collaboratif amélioré



# Les apports du BIM



Développement de logiciels BIM  
Bureau d'études spécialisé BIM  
Formation et accompagnement dans la transition digitale

*la 1<sup>re</sup> solution BIM entièrement dédiée aux métiers du plâtre et de l'isolation*

# Les apports du BIM

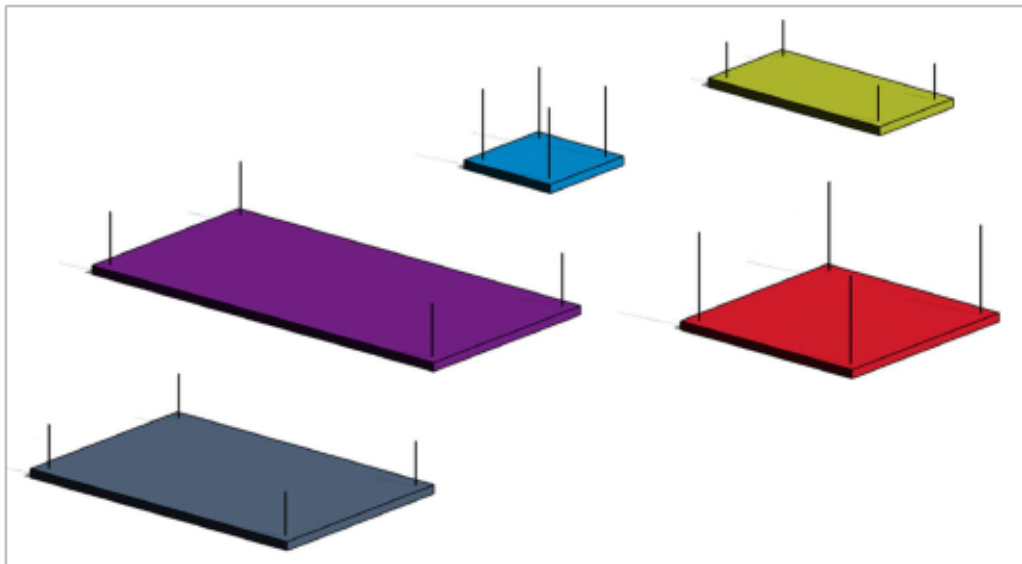
Modélisation de la piscine de Vandoeuvre les Nancy, une nouvelle étude réalisée par le bureau d'études BIM Cloisons



- *Vue d'ensemble de la maquette projet*

# Les apports du BIM

Nous avons créé des familles paramétriques de dalles de plafonds formant les pièges à son



- *Création des familles paramétriques de pièges à son*



# Les apports du BIM

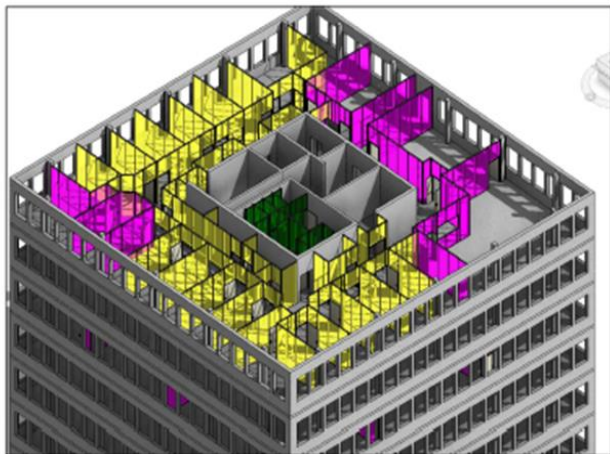
## TOUR MARCEL BROT



# Les apports du BIM

- 1) Tout d'abord, pour réaliser des devis ultraprécis et appréhender avec encore plus de précision les éventuelles difficultés de ses chantiers, Luc nous a confié une mission BIM de niveau 1 pour l'un de ses chantiers :

BIM Cloison a donc réalisé la modélisation du projet à partir de simples plans 2D dwg :



Et à partir de la modélisation réalisée nous avons pu extraire sans aucune ressaisie toutes les informations indispensables pour établir les documents nécessaires à la bonne gestion du projet, comme par exemple les bordereaux de prix très précis par lots :

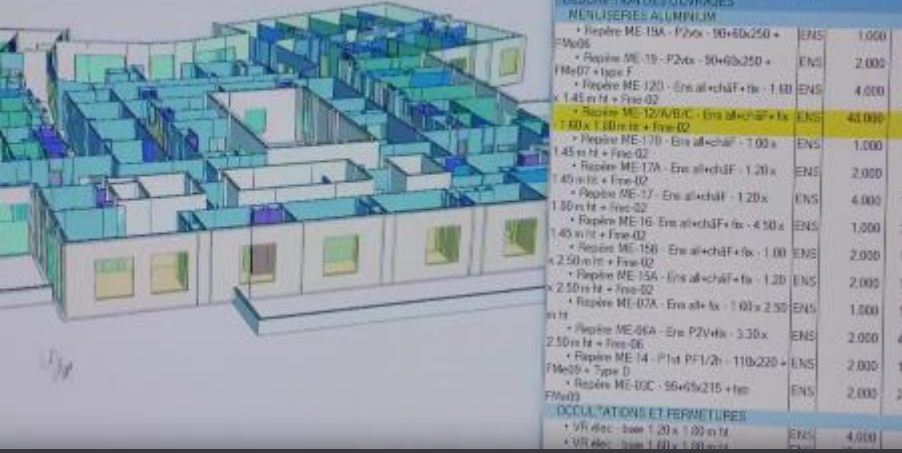


# Les apports du BIM

## Gain de temps



plus - Gain de précision et de temps



MATERIALS BARDAGE	
MATERIALS BOIS - COUVERTURE	
ETANCHEITE	
MENUISERIES EXTERIEURES ALUMINIUM	
DESCRIPTION DES OUVRAGES	
MENUISERIES ALUMINIUM	
• Repère ME-19A - P20x - 90x60x250 +	ENS 1,000
• Repère ME-19 - P20x - 90x60x250 +	ENS 2,000
• Repère ME-120 - Ene alu+châf+fx - 1.00	ENS 4,000
• Repère ME-120A/B/C - Ene alu+châf+fx	ENS 40,000
• Repère ME-170 - Ene alu+châf - 1.00	ENS 1,000
• Repère ME-170A - Ene alu+châf - 1.20	ENS 2,000
• Repère ME-170B - Ene alu+châf - 1.20	ENS 4,000
• Repère ME-16 - Ene alu+châf+fx - 4.50	ENS 1,000
• Repère ME-15B - Ene alu+châf+fx - 1.00	ENS 2,000
• Repère ME-15A - Ene alu+châf+fx - 1.20	ENS 2,000
• Repère ME-07A - Ene alu+fx - 1.00x 2.50	ENS 1,000
• Repère ME-06A - Ene P20x - 5.30	ENS 2,000
• Repère ME-14 - Pht PFI/2h - 110x220 +	ENS 2,000
• Repère ME-10C - 96x65x215 +	ENS 2,000
OCCULTATIONS ET FERMETURES	
• VR élec - bose 1.20 x 1.00 m H	ENS 4,000
• VR élec - bose 1.00 x 1.00 m H	ENS 4,000





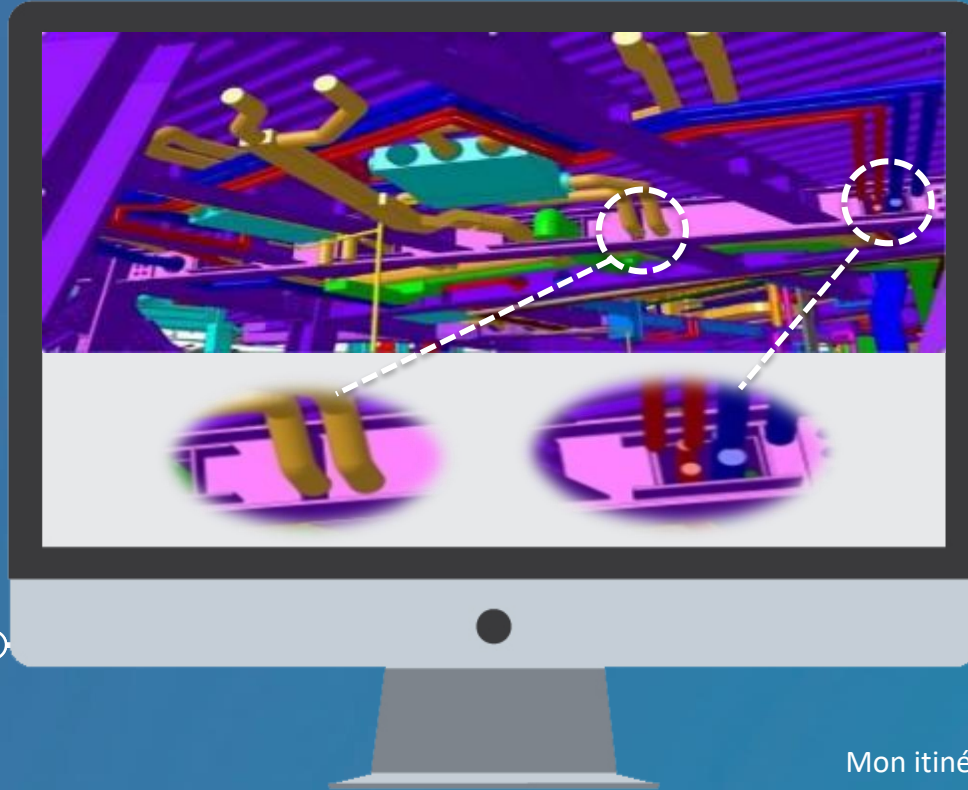
# Les apports du BIM

Simulation optimisation = force de proposition



# Les apports du BIM

## Gain des interfaces



# Garantir le risque



**VOS RÉACTIONS**

**VOS COMMENTAIRES**

**VOS QUESTIONS**

# Ce qu'il faut retenir :

C'est une  
évolution  
naturelle

C'est plus  
que la 3D

Contient :  
Les objets  
Les caractéristiques  
Les relations

Base de données  
Standardisées  
Partagées

C'est un  
processus  
d'échanges

Des gains  
pour  
chacun

Comprendre  
pour s'y  
préparer



Les enjeux

C'est quoi?

Comment y aller?

Nous vous remercions de votre attention



Je comprends

Mon itinéraire BIM