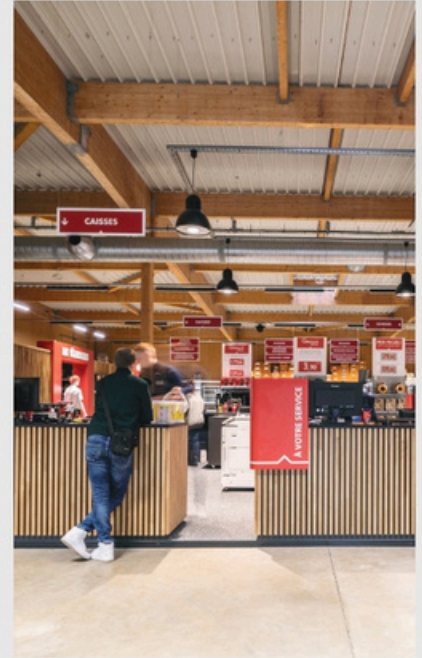


LAURÉAT DU PRIX ENVIROBAT GRAND EST 2023

Construction d'un négoce de matériaux à Longeville-en-Barrois (55)

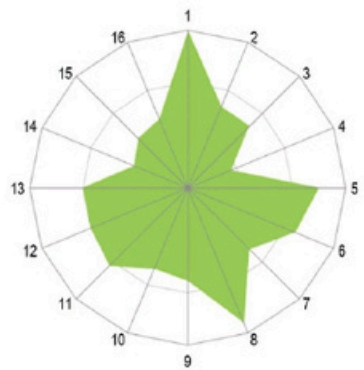
Livraison octobre 2022



► Aspects remarquables

- **Management** : objectifs de performance énergétique ; équipe de maîtrise d'œuvre intégrant les compétences en énergétique et biosourcés, capable de retranscrire les ambitions dans les cahiers des charges ; suivi des utilisateurs par le BET Concepteur
- **Performance énergétique** : opération passive (labellisé MPF et lauréate de l'appel à projets bâtiments exemplaires passifs Climaxion de l'ADEME et la Région Grand Est) et positive (grâce à la mise en œuvre de 2000 m² de panneaux photovoltaïques)
- **Confort d'été** (étanchéité à l'air, protections solaires par débord de toiture au sud et brise-soleil orientables pour les autres baies, minimisation de tous les apports internes, surventilation nocturne automatique)
- Chauffage par pompe à chaleur associée à un ventilateur-convecteur hélicoïdal
- **Matériaux biosourcés** pour le volume dit 'chaud' (bois massif pour ossature, bardage et une partie des menuiseries ; lamellé-collé pour charpente ; panneaux de bois pour finitions intérieures ; fibre de bois pour une partie des isolants)
- **Confort acoustique** (parois intérieures en panneaux OSB, plafonds en bac acier perforés avec feutre acoustique, caissonnage de la charpente) et visuel (favorisation de la lumière naturelle avec surface de vitrine importante et ouvertures zénithales)
- **Qualité de l'air intérieur** (favorisation des finitions brutes, peintures sans COV - Composés Organiques Volatils-)
- Entretien et maintenance (systèmes énergétiques simples et sobres, intuitifs à l'usage et demandant peu d'entretien, facilité d'accès)
- **Gestion des eaux pluviales** du bâtiment et du parking (collectées par une noue, favorisant l'infiltration, et un bassin de rétention)

Profil d'aménagement durable



- | | |
|--------------------------------|-----------------------------------|
| 1. Management de l'opération | 9. Gestion de l'eau |
| 2. Infrastructures | 10. Maintenance et déchets |
| 3. Ressources et biodiversité | 11. Confort hygrothermique |
| 4. Impact du bâti | 12. Confort acoustique |
| 5. Système constructif | 13. Confort visuel |
| 6. Choix des matériaux | 14. Qualité sanitaire des espaces |
| 7. Châlier à faibles nuisances | 15. Economie |
| 8. Performance énergétique | 16. Social |

Maitre d'ouvrage SCI Barleduc

Architecte ASP Architecture

Bureaux d'études Terraenergie - D Bois

Bureau de contrôle BTP Consultant

Entreprises Terrassements / Gros Oeuvre / Charpente Bois / Bardage Bois - Chardot Ip SAS • Charpente Métallique - Waltefaugle • Etancheite / Zinguerie / Bardage - Meuse Etanche • Menuiseries Exterieur / Metallerie - Apb Menuiserie • Plâtrerie Faux Plafonds - Iso Plaquist SAS • Menuiserie Intérieure / Revêtements de Sols - Maître Douvage • Chauffage / Ventilation / Plomberie / Sanitaire / Photovoltaïque - Ecodennergie • Électricité - E.R.T.E.C. • Peinture - Tonnes Peintures SAS

Coût des travaux 2 276 €/m²

Aides financières Climaxion

Conso énergétique prévisio 37 kWh ep/m².an

Fiche synthétique réalisée
par Envirobat Grand Est
en juin 2024

Avec le soutien de :

