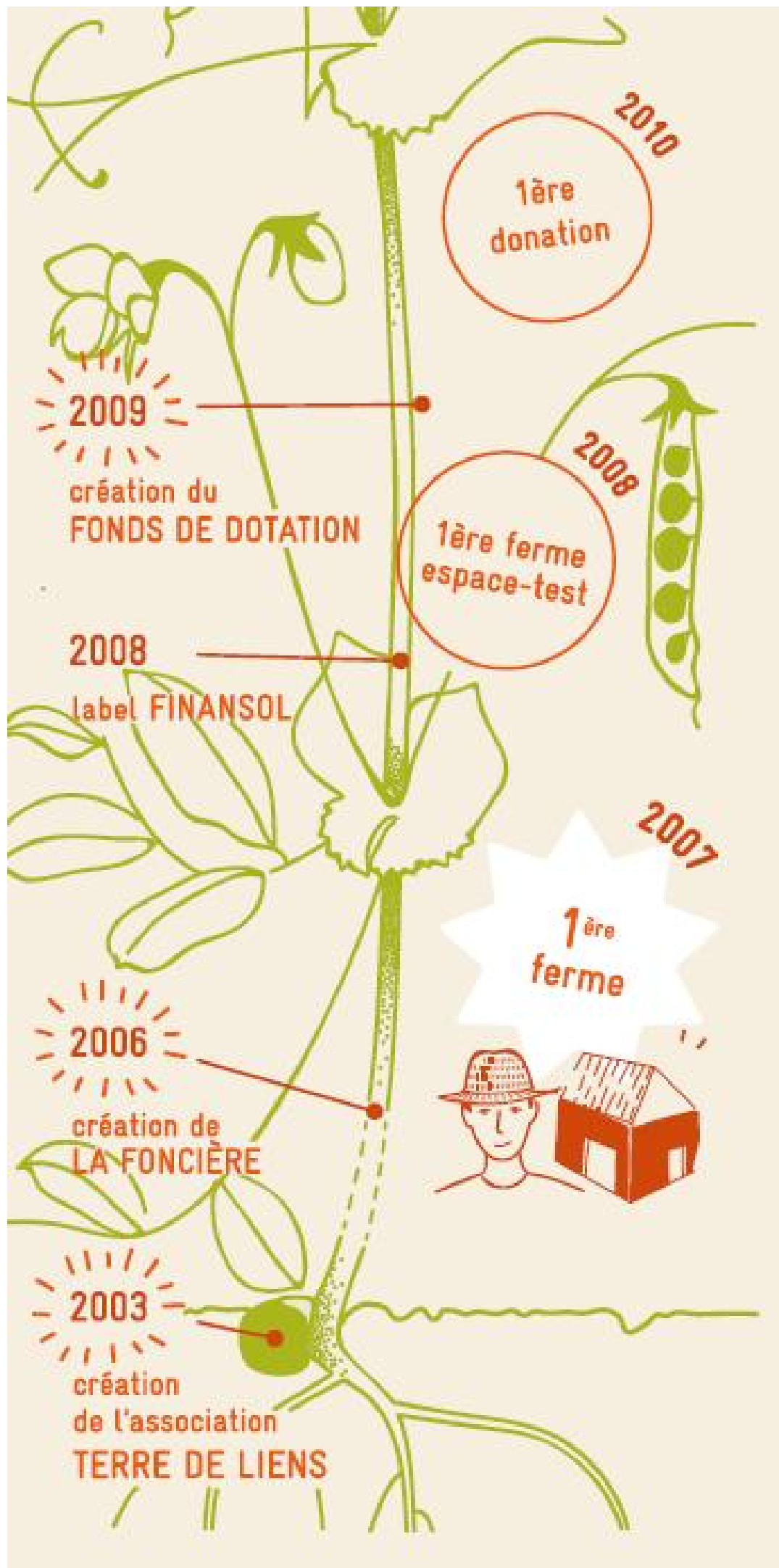
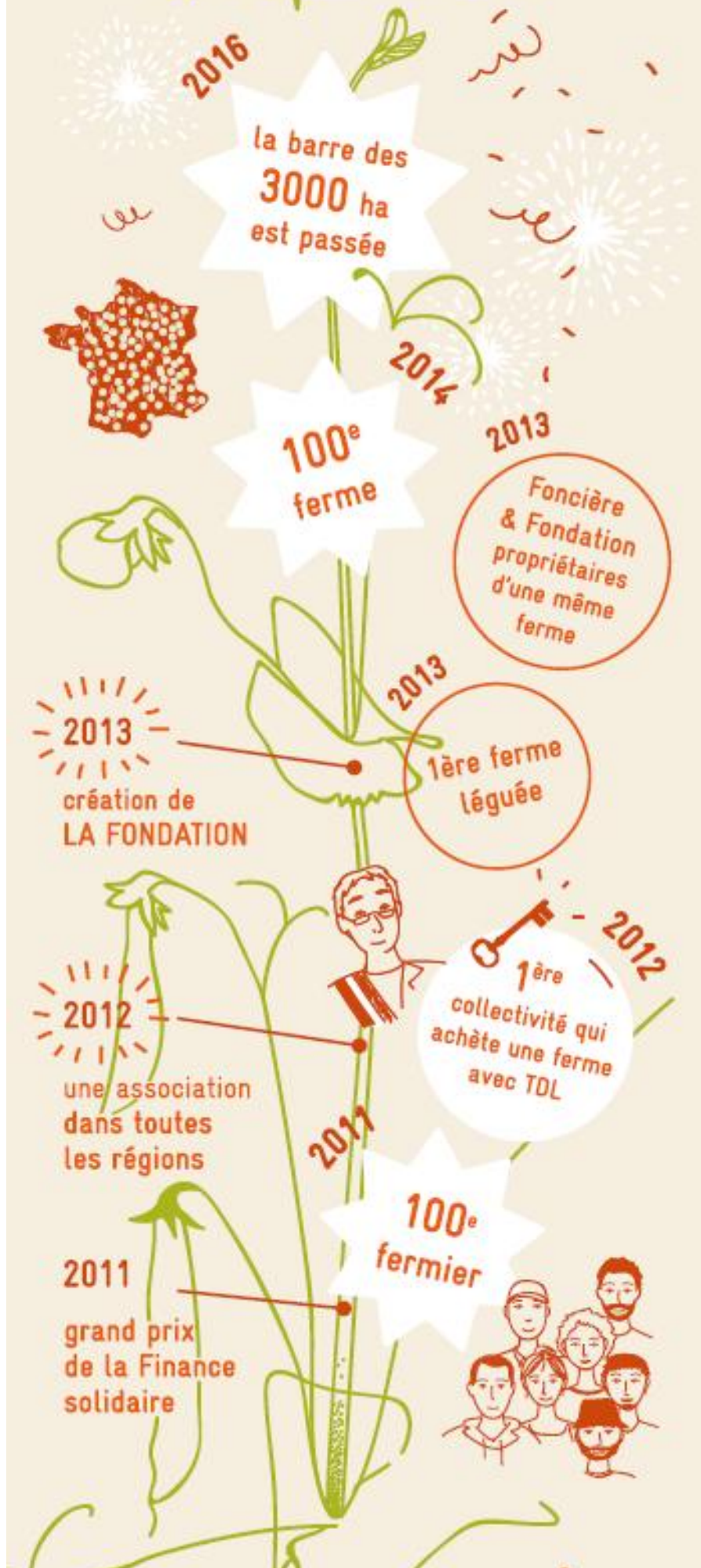




*'Tels que définis dans  
la déclaration universelle  
de droit de l'Homme  
et par l'ONU.*



# Quelques dates



# Quelques chiffres

+ de 19 000 membres



97 BÉNÉVOLES référents aux fermes  
2 propriétaires

139 fermes

61 500 m<sup>2</sup> de bâti

LA FONCIÈRE

entreprise solidaire

&

LA FONDATION

reconnue d'utilité publique

376 ACTIFS



206 FERMIERES

LIÉS À TDL PAR UN



& 45% de la surface des terres en prairie naturelle extensive

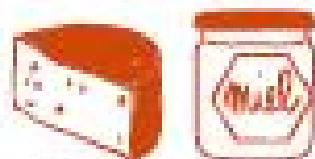
# QUE PRODUISENT LES FERMIERS TDL ?



et notamment : maraîchage 46% - grandes cultures 29%  
bovins (lait & viande) 24% - ovins (lait & viande) 16% ...

53%

des fermes  
transforment  
leur produits

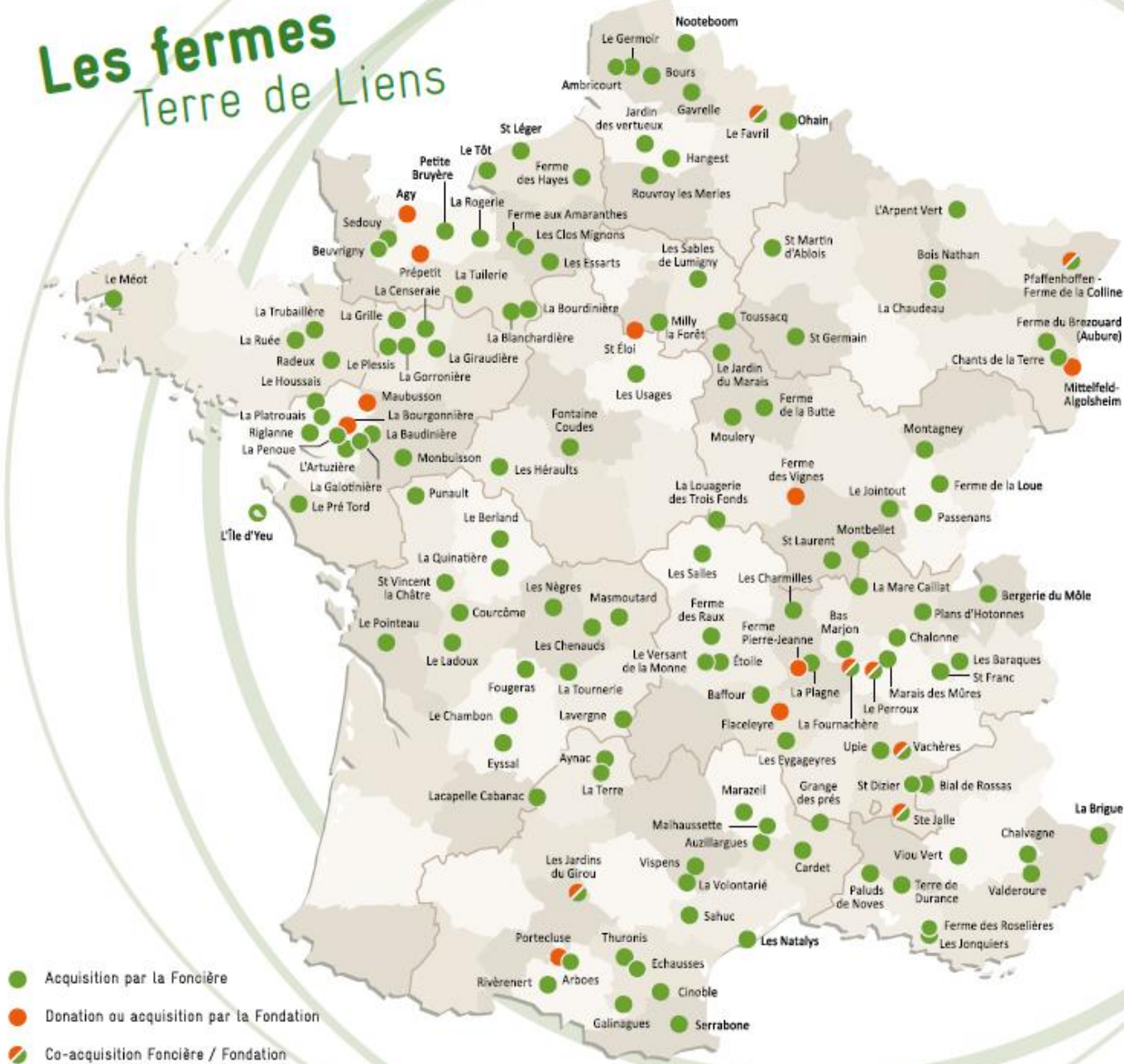


83%

des fermes  
font de la  
vente directe



# Les fermes Terre de Liens



[ Avril 2017 ]

© Emmanuel Le Boucay

> Connaître l'association mobilisée dans votre région

> Consulter ou déposer des annonces

**WWW.TERREDELIENS.ORG**

> Découvrir les fermes

> Repérer des événements près de chez vous

> Suivre les actus